

LED照明は

今が切り替えるタイミングです!!



2020年までに水銀灯製造中止へ!

「水銀に関する水俣条約」により、製品への水銀使用を削減するため、**水銀が一定以上含まれる製品については、2020年までにその製造・輸出・輸入を禁止**することになりました。これにより、水銀灯は2020年までに製造中止となります。



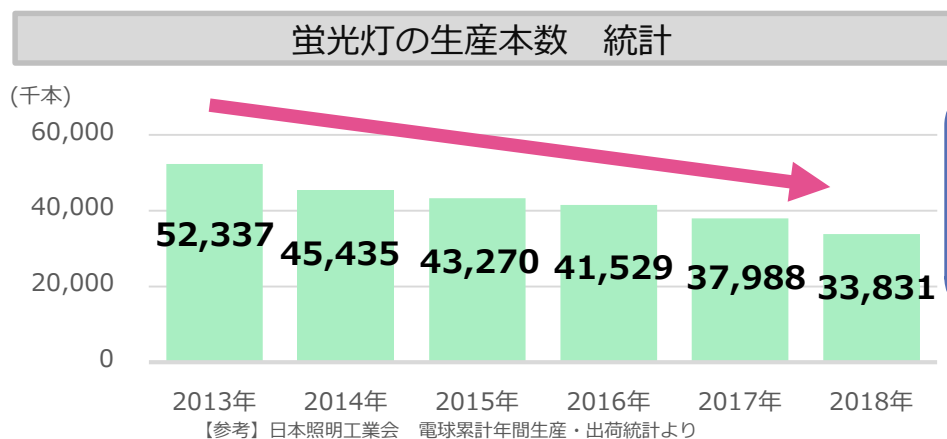
2020年をめぐりに蛍光灯からLED照明へ!?

政府は「新成長戦略」や「エネルギー基本計画」内で、グリーン・イノベーションによる環境・エネルギー大国戦略の柱の一つとして、高効率次世代照明(LED照明など)を**2020年までにフローで100%、2030年までにストックで100%**普及させる目標を掲げています。



照明大手各社蛍光灯用器具生産終了!!

蛍光灯器具の製造を**東芝ライテック(株)**は2017年3月、**パナソニック(株)**・**三菱電機照明(株)**は**2019年3月**に終了しています。



市場ニーズや蛍光灯器具の生産終了もあいまって、**蛍光灯の生産本数が年々減少傾向にあります。**



増税後の電気代対策にも!!

2019年10月より消費税率が**8%から10%へ増税**となりました。製品の購入価格が高くなるほか、増税と併せて電力量単価も値上がりするため、月々の電気代が高くなってしまいます。

● 100本の年間電気代比較 ●



増税だけで
年間約**5,000円アップ!!**

LEDなら、年間約**20万円ダウン!!**
増税前より**オトク!!**

【試算条件】 点灯時間:12時間 年間点灯日数:240日 蛍光灯:42W LED:15.7W
参考電力量単価: 税抜23.1円/kWh (税8%→25円/kWh、税10%→25.4円/kWh)

ライオン事務器おすすめ商品

■40形電源内蔵 直管ランプ



12.8W
角度可変タイプ

注文コード	854-28
品番	FLE128-JE-12T10G-13R(DDNGV2)
色温度	5,000K
全光束	2,150lm
口金	G13
直径・長さ・重さ	φ30mm 1,198mm・300g
照射角	140°
平均演色評価数	Ra83



17.7W
角度可変タイプ

注文コード	854-29
品番	FLE177-JE-12T10G-13R(DDNGV2)
色温度	5,000K
全光束	2,860lm
口金	G13
直径・長さ・重さ	φ30mm 1,198mm・300g
照射角	140°
平均演色評価数	Ra83



11.9W
角度可変タイプ

注文コード	854-27
品番	LFIR040-11N50C
色温度	5,000K
全光束	2,040lm
口金	G13
直径・長さ・重さ	φ30mm 1,198mm・360g
照射角	178°
平均演色評価数	Ra80以上



従来の蛍光灯40形と比べて
LED直管ランプは
消費電力を約55～70%削減できます



■40形ベースライト



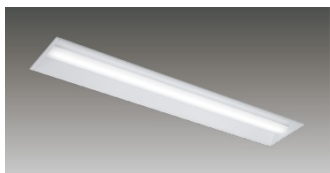
直付
32.5W

注文コード	854-34
品番	LEKT423523N-LS9
色温度	5,000K
全光束	5,200lm
寸法	W230×L1250
平均演色評価数	Ra83



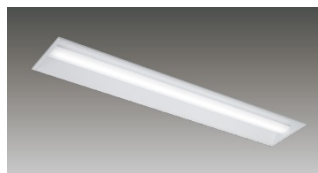
直付
24.8W

注文コード	854-35
品番	LEKT423403N-LS9
色温度	5,000K
全光束	4,000lm
寸法	W230×L1250
平均演色評価数	Ra83



埋込
32.5W

注文コード	854-40
品番	LEKR422523N-LS9
色温度	5,000K
全光束	4,900lm
埋込寸法	W220×L1235
平均演色評価数	Ra83



埋込
24.8W

注文コード	854-41
品番	LEKR422403N-LS9
色温度	5,000K
全光束	3,800lm
埋込寸法	W220×L1235
平均演色評価数	Ra83

※表示価格は税抜価格です。※掲載価格や商品仕様等は予告なく変更する場合があります。

株式会社 ライオン事務器

本社 〒164-0003 東京都中野区東中野2-6-11 TEL.03-3369-1111
札幌・仙台・北関東・新潟・東京・西新宿・多摩・横浜・名古屋・大阪・広島・福岡

お客様相談室

●お問い合わせは下記のフリーダイヤルへ

TEL. ☎ 0120-074416

FAX. ☎ 0120-402539

お問い合わせは土日祝日を除く午前9時より12時、午後1時より5時とさせていただきます。

www.lion-jimuki.co.jp

お問い合わせ・ご相談は 下記へ